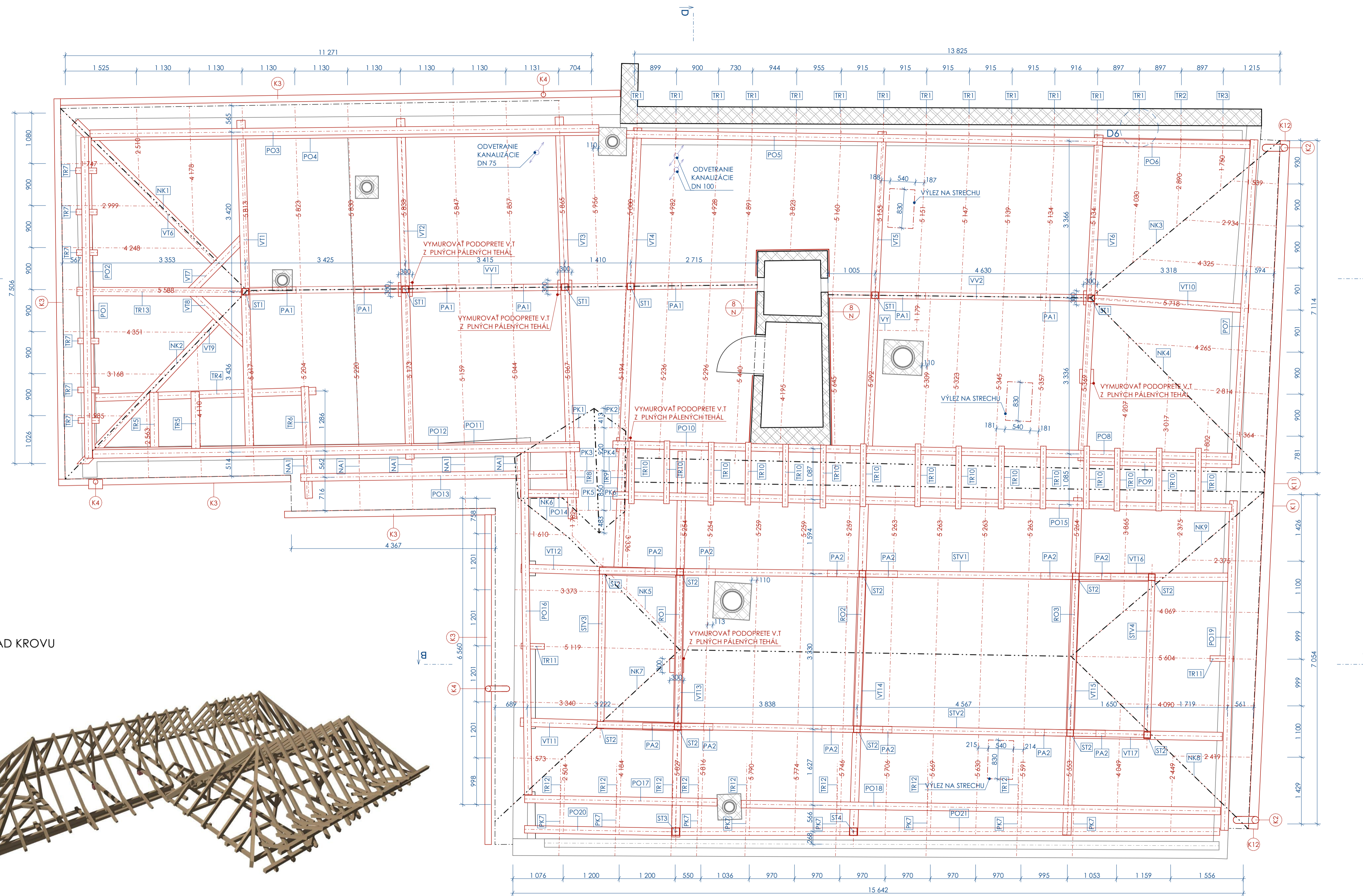


3D NÁHLAD KROVU



LEGENDA MATERIÁLOV

- PŮVODNÉ KONŠTRUKCIE - NEZISTENÝ MATERIÁL
- PŮVODNÉ KONŠTRUKCIE - MURIVO Z PLNÝCH PÁLENÝCH TEHÁL
- PŮVODNÉ KONŠTRUKCIE - KAMENNÉ MURIVO
- NOVÉ KONŠTRUKCIE

LEGENDA ZNAČIEK

- KLAMPIARSKÉ VÝROBKY, BLIŽŠÍ POPIS VO VÝPISĚ KLAMPIARSKÝCH VÝROBKOV
- VYSPRÁVENIE STIEN SVETLIKA A SCHODISKA ZO STRANY PODKROVIA CEMENTOVÝM ŠPŘICOM A JADROVOU VÁPENNOU OMIETKOU OD PODLAHY PODKROVIA PO STREŠNÚ ROVINU, V ČASŤI NAD STREŠNOU ROVINOU DOMUROVKA SVETLIKA (PLNÁ PÁLENÁ TEHLA hr. 150mm) + OMIETKA (VC ŠTUKOVÁ hr. 3mm) A HYDROFÓBNY NÁTER

POZNÁMKY

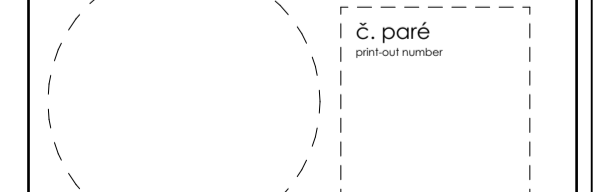
- VŠETKY NEOZNAČENÉ PRVKY SÚ KROKVVY PRIEREZU 120/200mm
  - VÝKAZ REZIVA JE UVEDENÝ V PRÍLOHE E.1.3.01c
  - POMŮRNICU NA NADMUROVKU NEKOTVIŤ, LEN VOĽNE POLOŽIŤ
- ŠPECIFIKÁCIA DREVA
- VŠETKY DREVENÉ PRVKY TRIEDY REZIVA C24
  - VŠETKY NOSNÉ DREVENÉ PRVKY IMPREGNOVAŤ VOČI HNILOBE A ŠKODCOM - NEPOUŽÍVAŤ FAREBNÉ MODIFIKÁCIE OCHRANNÝCH PROSTRIEDKOV
- SPOJE
- NA SPÁJANIE DREVENÝCH PRVKOV POUŽIŤ TRADIČNÉ TEŠARSKÉ SPOJE [VŠETKY SPOJE POŠTIŤ LEPIDLOM VHODNÝM DO EXTERIÉROVÝCH PODMIENOK, VYZNAČENÉ SPOJE POŠTIŤ SKRUTKAMI - SKRUTKY ZAPUŠŤIŤ DO PREDFRÉZOVANÉHO SEDLA A NÁSLEDNE ZAKRYŤ DREVENOU ZÁTKOU]
- ULOŽENIE TRÁMOV DO KÁPS V MURIVE
- TRÁMY "TR1, TR2, TR3" A VRCHOLOVÝ VÁŽNICU "VVI" OSADIŤ DO EXISTUJUCÍCH KÁPS V MURIVE, V PRÍPADE POTREBY PRISŤOBIŤ ROSTUP KROKVI (PO PREKONZULTOVANÍ SO ZODPOVEDNÝM PROJEKTANTOM)
  - NOSNÉ DREVENÉ PRVKY ULOŽENÉ V KAPSÁCH IMPREGNOVAŤ PROTI VLHKOSTI A PODLOŽIŤ DOSKOU Z DUBOVÉHO ALEBO AGÁTOVÉHO DREVA, STYČNÚ PLOCHU PODKLADNÉHO DREVENÉHO PRVKU OPATRIŤ HYDROIZOLAČNOU PÁSKOU (VOĽNÉ KONCE ODSTRHNŮŤ), VIĎ DETAIL "D6"
  - VZDUCHOVÚ MEDZERU MEDZI ULOŽENÝM TRÁMOM A MURIVOM NECHAŤ STÁLE OTVorenÚ (NIČIŤ NEVYPŤNAŤ!)
- KOMINY
- KOMINY POČAS VÝSTAVBY STATICKY ZAISTIŤ PRÍDAVNÝM LEŠENÍM (STABILIZOVANÉ PRIESTOROVÉ LEŠENIE NA STATICKÉ ZABEZPEČOVANIE KOMINOV) OKOLO KOMINOVÉHO TEĽSA

±0,000 = 527,499 m n. Bpv



AKÉKOVĚK NEJASNOSTI ALEBO ZISTENÉ ODCHÝLKY JE NUTNÉ KONZULTOVAŤ SO ZODPOVEDNÝM PROJEKTANTOM!  
VÝKOVÉ ÚROVNE SA VZŤAHUJÚ K ±0,000 = ČISTÁ PODLAHA. VŠETKY PRÁCE MUSIA PREBEHŤ V SÚLADE S PLATNÝMI PREDPISMI A NORMAMI/DIELENSKÚ DOKUMENTACIÚ POSLAŤ KU SCHVALENÉMU ZODPOVEDNÉMU ARCHITEKTÓVI. TATO DOKUMENTÁČIA JE DVĚRÝMÝM MAJETKOM AUTOROV. A JEJ POUŽITIE PODLEHA AUTORSKÉMU ZÁKONU.

názov stavby: **Obnova strechy domu meštianskeho na Kláštorskej ulici č. 27**  
 projekt: **SO 01 - Budova Meštianskeho domu**  
 objekt: **SO 01 - Budova Meštianskeho domu**  
 adresa: **Ul. Kláštorská 27, Levoča p.č. 284, k.ú. Levoča**  
 investor/stavebník: **Mesto Levoča, Námestie Majstra Pavla 4, 054 51, Levoča**  
 generálny projektant/autor: **REGEČ ARCHITEKTÍ s.r.o., Ing.arch. Mário Regec, Stakčinská 2920, 069 01 Snina**  
 kontakt: **0905 338 315; mario.regec@gmail.com**  
 zodpovedný projektant: **Ing.arch. Mário Regec**  
 vypracoval: **Ing.arch. Mário Regec**  
 skontroloval: **Ing. Jakub Barančík**



časť: **E.1.ARCHITEKTONICKO-STAVEBNÉ RIŠENIE**  
 stupeň PD: **DSP+DRS** MIERKA: **M 1:50**  
 dátum: **11/2021**  
 OBSAH: **NS - Výkres krovu**  
 číslo výkresu/revízia: **E.1.3.01**