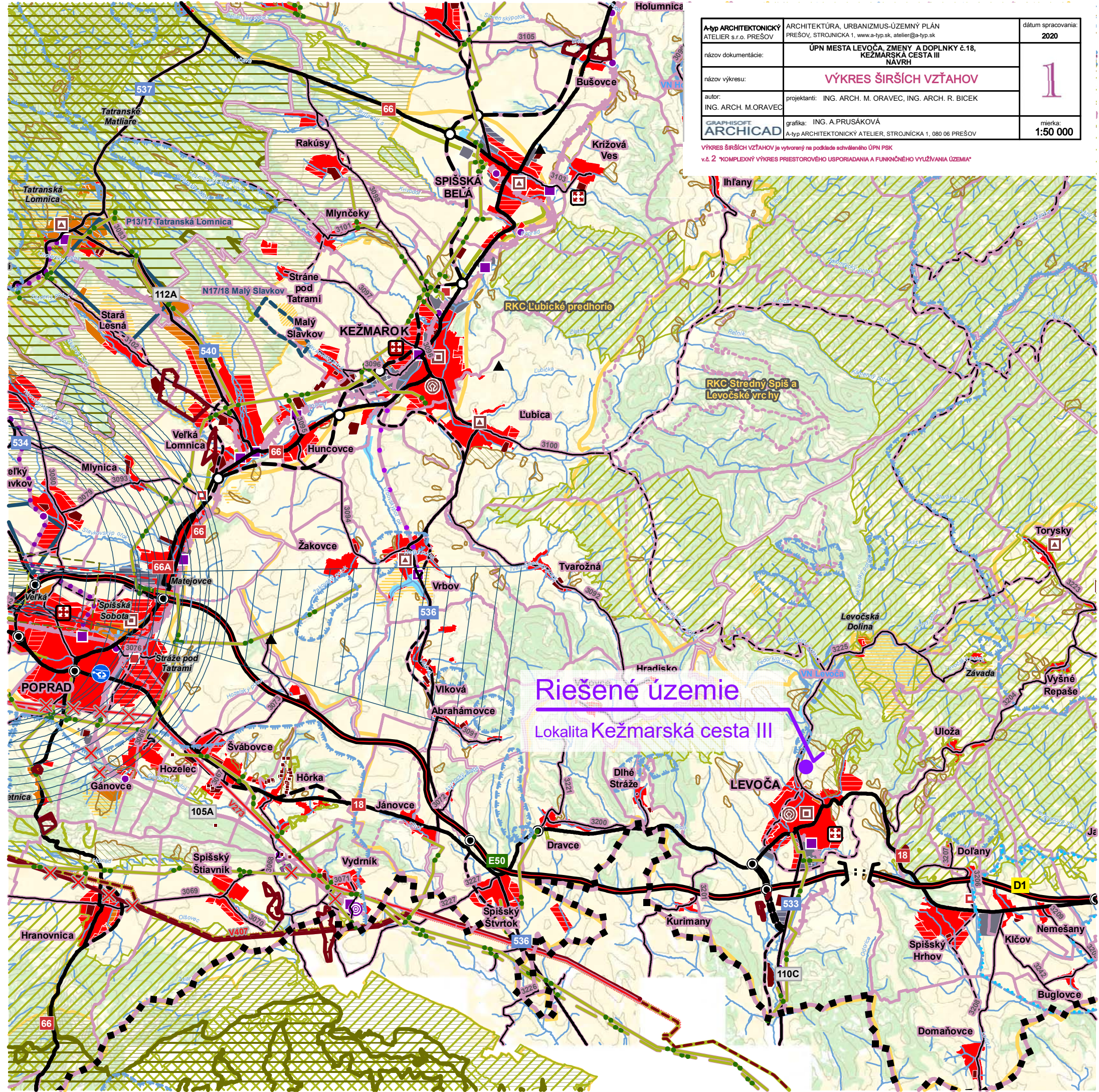


Stav	Návrh	Výhľad	Stav	Návrh	Výhľad
		Štátna hranica			OP s obmedzením stavieb VN a VVN
		Hranica kraja			OP vnútorné ornitologické
		Hranica okresu			OP vonkajšie ornitologické
		Hranica obce			OPLPZ - radar Mošník
		Hranica katastrálneho územia			Terminál kombinovanej dopravy
		Hranica riešeného územia			Časné propojenie s neobmedzenou prevádzkou
		Hranica riešeného územia			Časné propojenie s obmedzenou prevádzkou
		Vojenský obvod Valaškovce			Hraničný priechod peši, cyklisti
		Omá pôda			Hraničný priechod peši
		Lúka			Železničný hraničný priechod
		Zalesnené územie			Natura 2000 - Územie európejskeho významu
		Vodný tok			Natura 2000 - Chránené vtáče územie
		Vodná plocha			Maloplošné chránené územie
		Močiar, staniško			Národný park
		Obytné plochy			Ochranné pásmo národného parku
		Plochy priemyselnej výroby a skladov			Chránená krajinná oblasť
		Plochy poľnohospodárskej výroby			Biosférická rezervácia
		Plochy rekreácie, cestovného ruchu a športu			Kúpeľné územie
		Hranica rekreačných krajinných celkov			Elektrická stanica VVN
		Rekreačné priestory			Elektrické vedenie VVN 2x400 kV
		Medzinárodná vodná turistická trasa			Elektrické vedenie VVN 400 kV
		Diaľnica			Elektrické vedenie VVN 2x220 kV
		Rýchlostná komunikácia			Elektrické vedenie VVN 220 kV
		Prívádzač na diaľnicu a rýchlostnú komunikáciu			Zálohovaný koridor pre vedenie VVN 2x400kV
		Cesta 1. triedy			Vedenie VVN určené na zrušenie po dobudovaní paralelného vedenia 2x400kV
		Cesta 2. triedy			Tranzitný VTL plynovodu
		Cesta 3. triedy			Bezpečnostné pásmo plynovodu DN1000
		Cesta určená na zrušenie			Plynovod VTL
		Mimoúrovňová križovatka			Vodná nádrž
		Diaľničný tunel			Vodná nádrž kategória A
		Cestný tunel			Vodná nádrž kategória B
		Železničná trať - 1. kategória			Vodná nádrž kategória C
		Železničná trať určená na zrušenie			Vodná nádrž kategória E (evidovaná)
		Železničná trať - 3. kategória			Ochranné pásmo prírodných minerálnych a prírodných liečivých zdrojov I. stupňa
		Železničná trať - 4. kategória			Ochranné pásmo prírodných minerálnych a prírodných liečivých zdrojov II. stupňa
		Železničná trať - 5. kategória			Hranica chránených vodohospodárskych oblastí
		Železničný tunel			Ochranné pásmo zdrojov pitných vôd 2. stupňa
		Železničná stanica			Ochranné pásmo zdrojov pitných vôd 3. stupňa
		Železničná zastávka			Skládka odpadov
		Terminál multimodálnej dopravy pre autobus - vlak - nadregionálny			Staré banícke dielo
		Terminál multimodálnej dopravy pre autobus - vlak - regionálny			Zosuvné územie
		Medzinárodné verejné letisko TEN-T			Prieskumné územie
		Vnútroštátne verejné letisko			Ložisko nevytrádeného nerastu
		Vnútroštátne neverejné letisko			Dobývací priestor
		Vojenské letisko			Chránené ložiskové územie
		Agroletisko			Lokalita svetového kultúrneho dedičstva UNESCO
		Heliport			Lokalita svetového prírodného dedičstva UNESCO
		Vzletová a prístavica dráha letiska			Pamiatková rezervácia
		Ochranné pásmo letiska			Pamiatková zóna
		OP proti nebezpečným a škodlivým svetlám			

Poznámka: Grafické znázornenie sídiel, ktoré majú územný plán je zjednodušením ich územných plánov. Znárodné funkčné využitie nie je záväzným pre územné plány obcí.

A-typ ARCHITEKTONICKÝ ATELIER s.r.o. PREŠOV	ARCHITEKTÚRA, URBANIZMUS-ÚZEMNÝ PLÁN PREŠOV, STROJNICKA 1, www.a-typ.sk, atelier@a-typ.sk	dátum spracovania: 2020
názov dokumentácie:	ÚPN MESTA LEVOČA, ZMENY A DOPLNKY Č.18, KEŽMARSKÁ CESTA III NÁVRH	1
názov výkresu:	VÝKRES ŠIRŠÍCH VZŤAHOV	
autor: ING. ARCH. M. ORAVEC	projektanti: ING. ARCH. M. ORAVEC, ING. ARCH. R. BICEK	merka: 1:50 000
GRAPHISOFT ARCHICAD	grafika: ING. A. PRUSÁKOVÁ A-typ ARCHITEKTONICKÝ ATELIER, STROJNICKA 1, 080 06 PREŠOV	

VÝKRES ŠIRŠÍCH VZŤAHOV je vytvorený na podklade schváleného ÚPN PSK v.č. 2 "KOMPLEXNÝ VÝKRES PRIESTOROVÉHO USPORIADANIA A FUNKČNÉHO VYUŽITIA ÚZEMIA"



Schvaľovacia doložka

Územný plán mesta Levoča,
Zmeny a doplnky č.18 - Kežmarská cesta III

Schválený
uznesením Mestského zastupiteľstva Levoča
č. zo dňa

Ing. Miroslav Vilkovský, MBA
Primátor