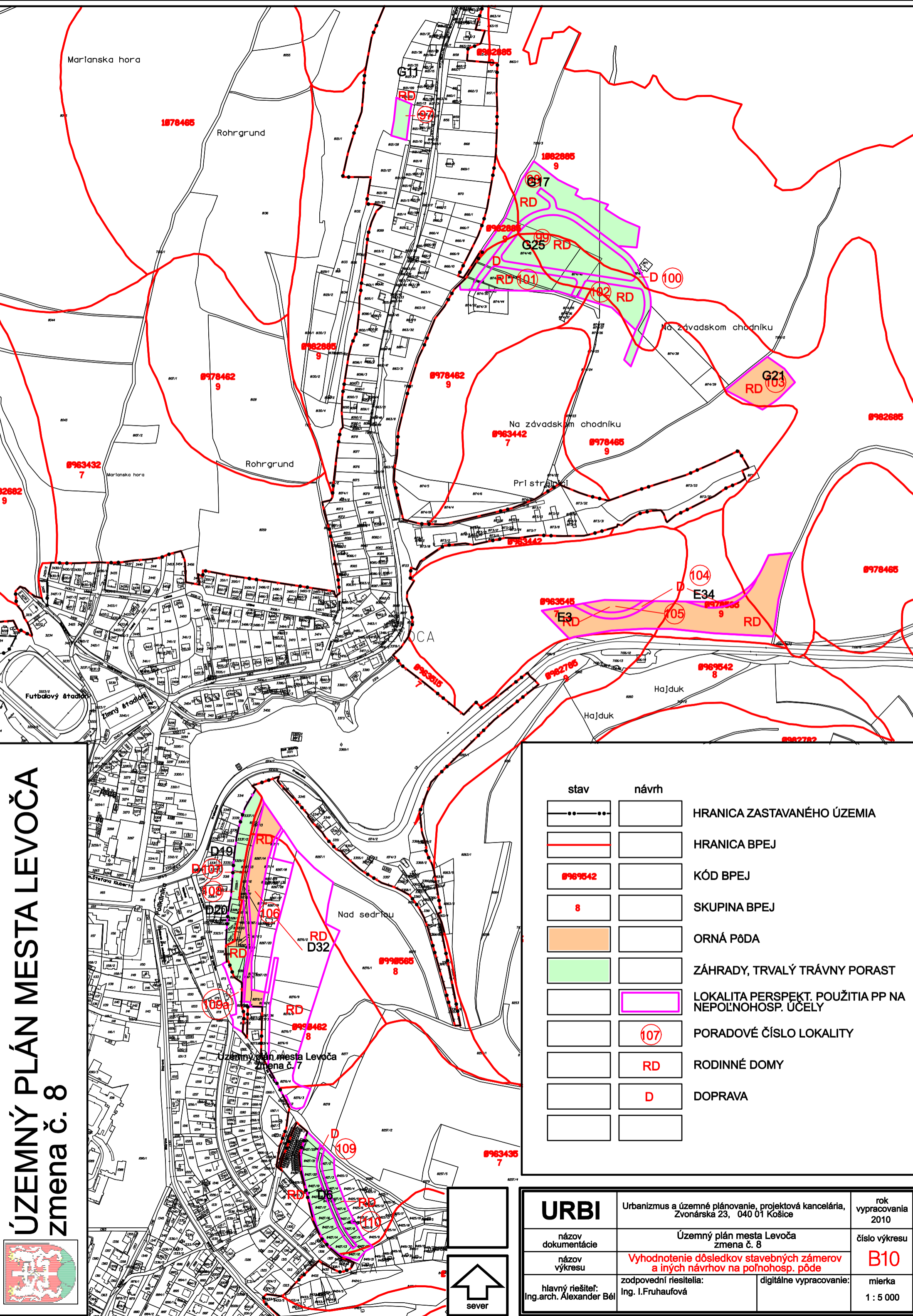
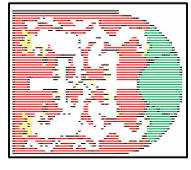


ÚZEMNÝ PLÁN MESTA LEVOČA zmena č. 8



| stav | návrh | |
|------|-------|--|
| | | HRANICA ZASTAVANÉHO ÚZEMIA |
| | | HRANICA BPEJ |
| | | KÓD BPEJ |
| | | SKUPINA BPEJ |
| | | ORNÁ PŮDA |
| | | ZÁHRADY, TRVALÝ TRÁVNÝ PORAST |
| | | LOKALITA PERSPEKT. POUŽITIA PP NA NEPOĽNOHOSP. ÚČELY |
| | | PORADOVÉ ČÍSLO LOKALITY |
| | | RODINNÉ DOMY |
| | | DOPRAVA |

| | | |
|---|--|-----------------------------|
| URBI | Urbanizmus a územné plánovanie, projektová kancelária, Zvonárska 23, 040 01 Košice | rok vypracovania 2010 |
| názov dokumentácie | Územný plán mesta Levoča zmena č. 8 | číslo výkresu B10 |
| názov výkresu | Vyhodnotenie dôsledkov stavebných zámerov a iných návrhov na poľnohosp. pôde | mierka 1 : 5 000 |
| hlavný riešiteľ: Ing.arch. Alexander Bél | zodpovední riešitelia: Ing. I.Fruhaufová | digitálne vypracovanie: |