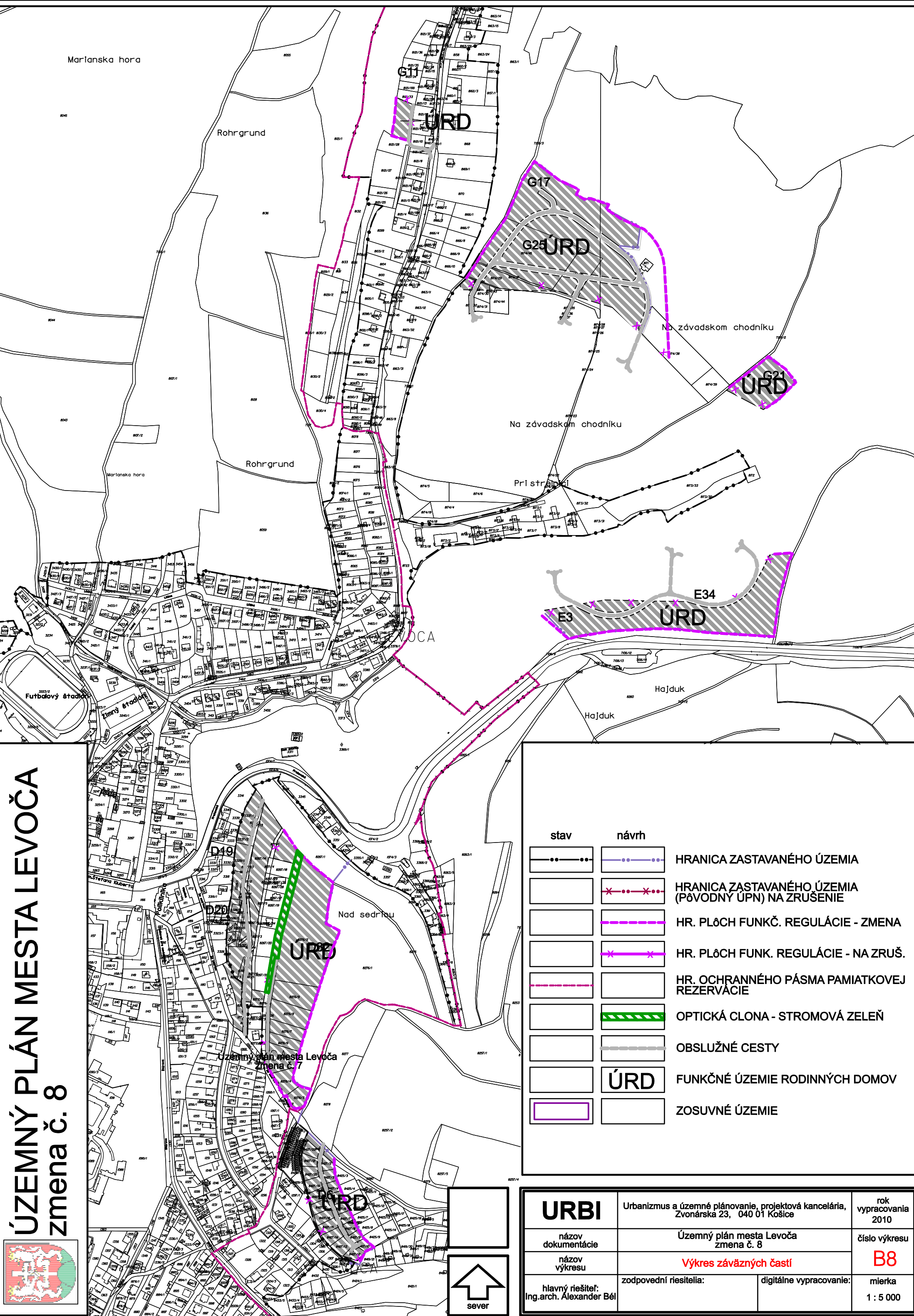
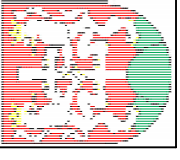


# ÚZEMNÝ PLÁN MESTA LEVOČA zmena č. 8



stav	návrh	
		HRANICA ZASTAVANÉHO ÚZEMIA
		HRANICA ZASTAVANÉHO ÚZEMIA (PŮVODNÝ ÚPN) NA ZRUŠENIE
		HR. PLŔCH FUNKČ. REGULÁCIE - ZMENA
		HR. PLŔCH FUNK. REGULÁCIE - NA ZRUŠ.
		HR. OCHRANNÉHO PÁSMA PAMIATKOVEJ REZERVÁCIE
		OPTICKÁ CLONA - STROMOVÁ ZELEŇ
		OBSLUŽNÉ CESTY
		FUNKČNÉ ÚZEMIE RODINNÝCH DOMOV
		ZOSUVNÉ ÚZEMIE

<b>URBI</b>	Urbanizmus a územné plánovanie, projektová kancelária, Zvonárska 23, 040 01 Košice	rok vypracovania 2010
názov dokumentácie	Územný plán mesta Levoča zmena č. 8	číslo výkresu <b>B8</b>
názov výkresu	<b>Výkres záväzných častí</b>	mierka 1 : 5 000
hlavný riešiteľ: Ing.arch. Alexander Běl	zodpovední riešitelia:	digitálne vypracovanie:

