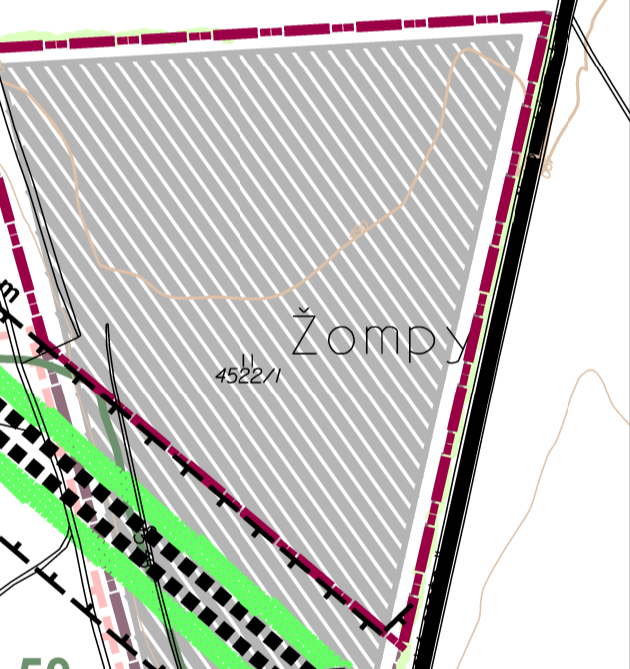
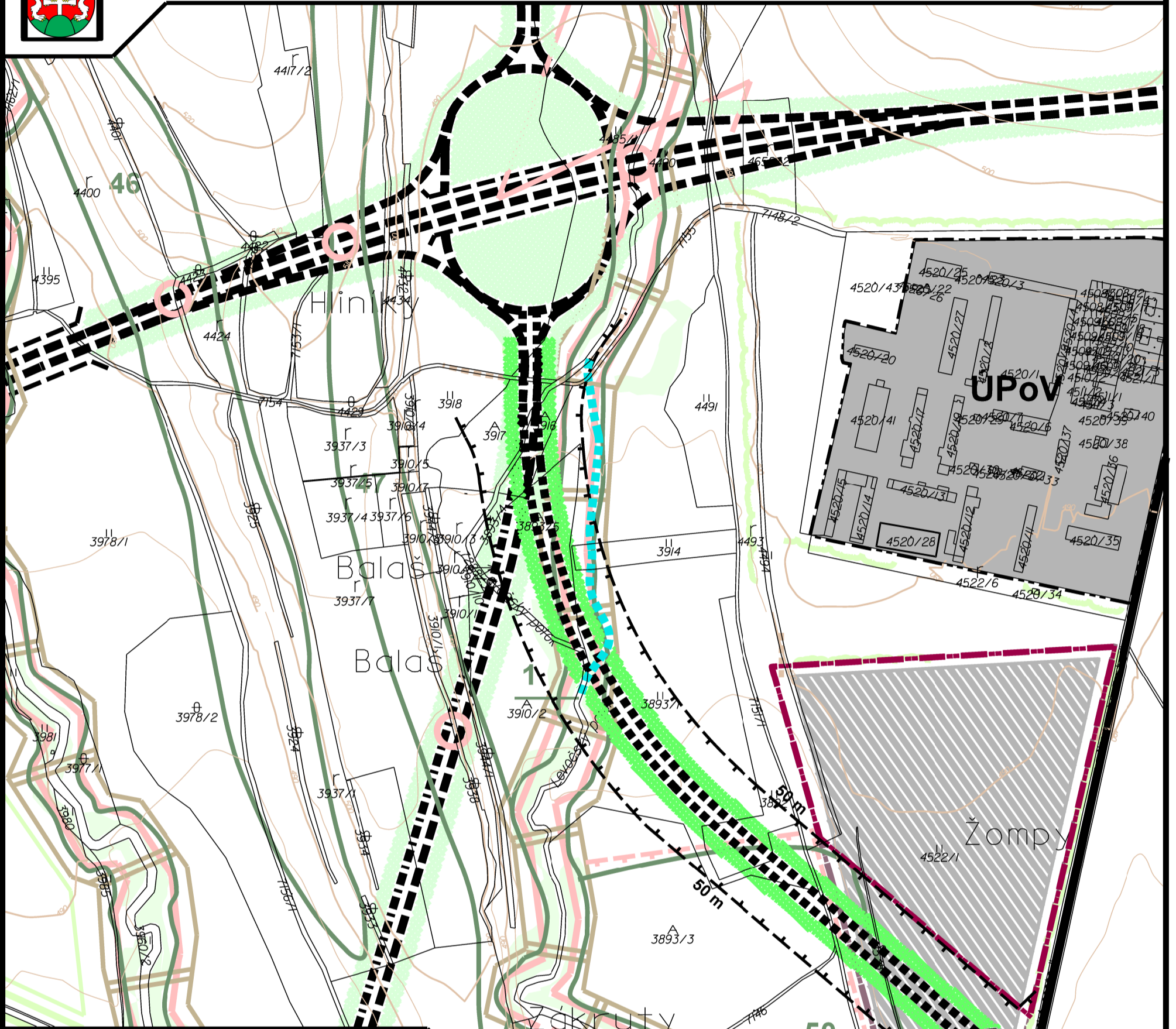




ZMENA ÚZEMNÉHO PLÁNU MESTA LEVOČA - PRIVÁDZAČ SP. NOVÁ VES - LEVOČA, II: ETAPA



STAV	NÁVRH	OPIS
		HRANICA ZASTAVANÉHO ÚZEMIA
		PLOCHA ZASTAVANÉHO ÚZEMIA
		DIAĽNICA
		CESTY II. A III. TRIEDY
		OSTATNÉ CESTY
		ŽELEZNIČNÉ TELESO
		LESNÁ A NELESNÁ STROMOVÁ ZELEŇ
		VÝSADBA MIMOLESNEJ ZELENE
		VÝSADBA VEREJNEJ A OCHRANNEJ ZELENE
		OPATRENIA NA PLOCHÁCH VODNÝCH TOKOV
		CHRÁNENÝ AREÁL
		PRÍRODNÁ PAMiatKA
		ÚZEMIA VHODNÉ NA VYHLÁSENIE V KATEGÓRII VÝZNAMNÝ KRAJINNÝ PRVOK
		VÝHLIADKOVÉ MIESTA
		REÁLNY BIODIVERZITNÝ KORIDOR REGIONÁLNEHO VÝZNAMU
		GENOFONDOVÉ LOKALITY A VÝZNAMNÉ BIOTOPY
		KOLÍZNE BODY S GENOFONDOVÝMI LOKALITAMI
		VODNÉ TOKY

náložka:



URBI	Urbanizmus a územné plánovanie, projektová kancelária, Zvonárska 23, 040 01 Košice	rok vypracovania 2013
názov dokumentácie	Zmena Územného plánu mesta Levoča - privádzač Sp. Nová Ves - Levoča, II. etapa	číslo výkresu 7
názov výkresu	VÝKRES OCHRANY PRÍRODY A TVORBY KRAJINY	mierka 1 : 5 000
hlavný riešiteľ: ng.arch. Alexander B.	zodpovední inžinieri:	