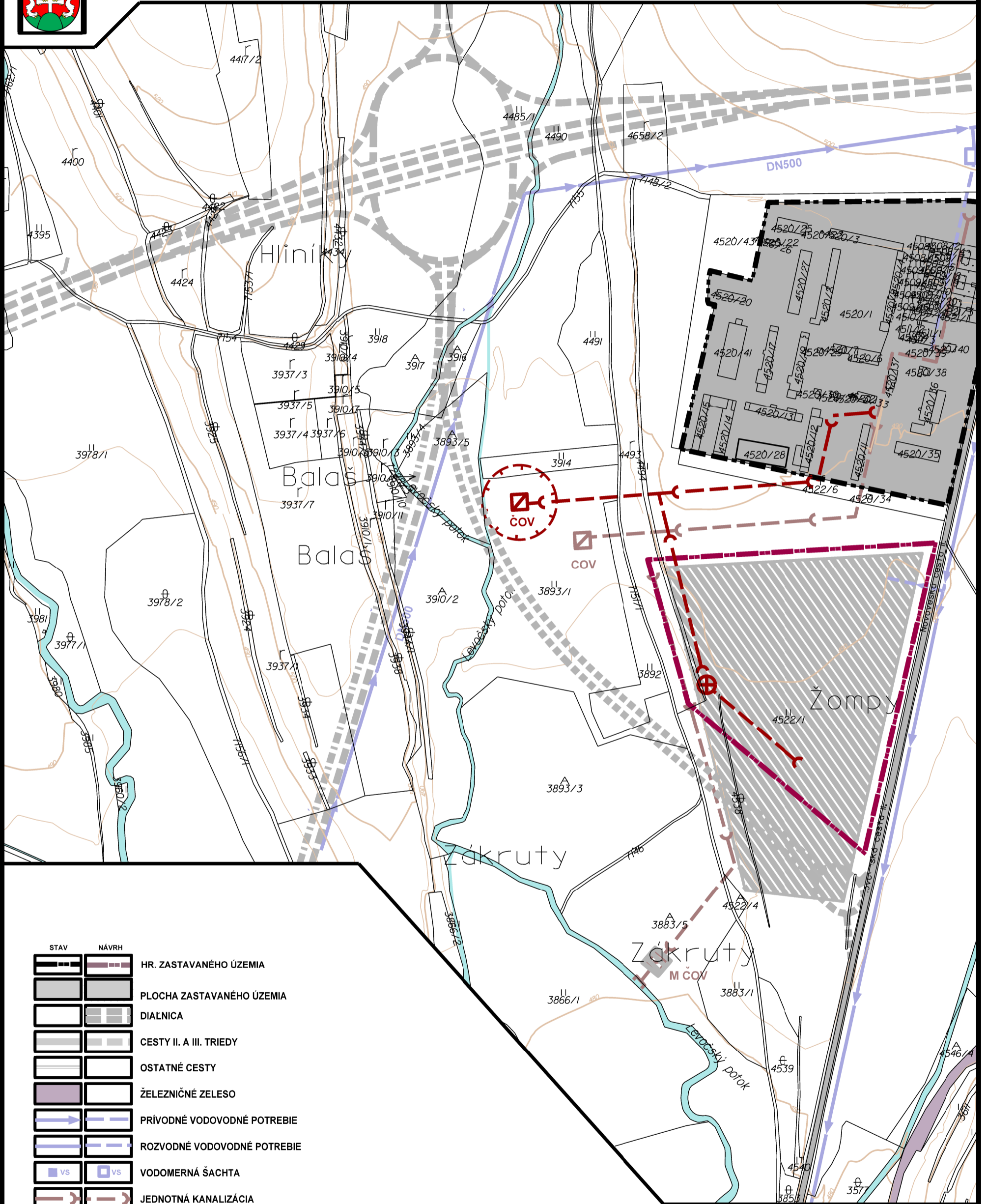




# ZMENA ÚZEMNÉHO PLÁNU MESTA LEVOČA - PRIVÁDZAČ SP. NOVÁ VES - LEVOČA, II: ETAPA



| STAV | NÁVRH |                              |
|------|-------|------------------------------|
|      |       | HR. ZASTAVANÉHO ÚZEMIA       |
|      |       | PLOCHA ZASTAVANÉHO ÚZEMIA    |
|      |       | DIALNICA                     |
|      |       | CESTY II. A III. TRIEDY      |
|      |       | OSTATNÉ CESTY                |
|      |       | ŽELEZNIČNÉ ZELESO            |
|      |       | PRIVODNÉ VODOVODNÉ POTREBIE  |
|      |       | ROZVODNÉ VODOVODNÉ POTREBIE  |
|      |       | VODOMERNÁ ŠACHTA             |
|      |       | JEDNOTNÁ KANALIZÁCIA         |
|      |       | ČISTIČKA ODPADOVÝCH VÔD      |
|      |       | OCHRANNÉ PÁSMO ČOV           |
|      |       | ČERPACIA STANICA KANALIZÁCIE |

náložka:



|   |   |                             |
|---|---|-----------------------------|
| <b>URBI</b>                                   | Urbanizmus a územné plánovanie, projektová kancelária,<br>Zvonárska 23, 040 01 Košice | rok<br>vypracovania<br>2013 |
| názov<br>dokumentácie                         | Zmena Územného plánu mesta Levoča<br>privádzač Sp. Nová Ves - Levoča, II. etapa       | číslo výkresu<br>6          |
| názov<br>výkresu                              | VÝKRES RIŠEŇIA VEŘEJNÉHO TECHNICKÉHO VYBAVENIA<br>VODOVOD. KANALIZÁCIA                | mierka<br>1 : 5 000         |
| hlavný riešiteľ:<br>Ing. arch. Alexander B... | zodpovední nesitelia:   |                             |