

LEGENDA

- 12,80 m²

ODSTRÁNIE NESÚDRŽNÝCH OMIETOK AŽ NA PODKLADNÉ MURIVO
- 25,80 bm

PREVERENIE FUNKČNOSTI ODKVAPOVÝCH ŽĽABOV A DAŽĎOVÝCH ZVODOV
- 1 ks

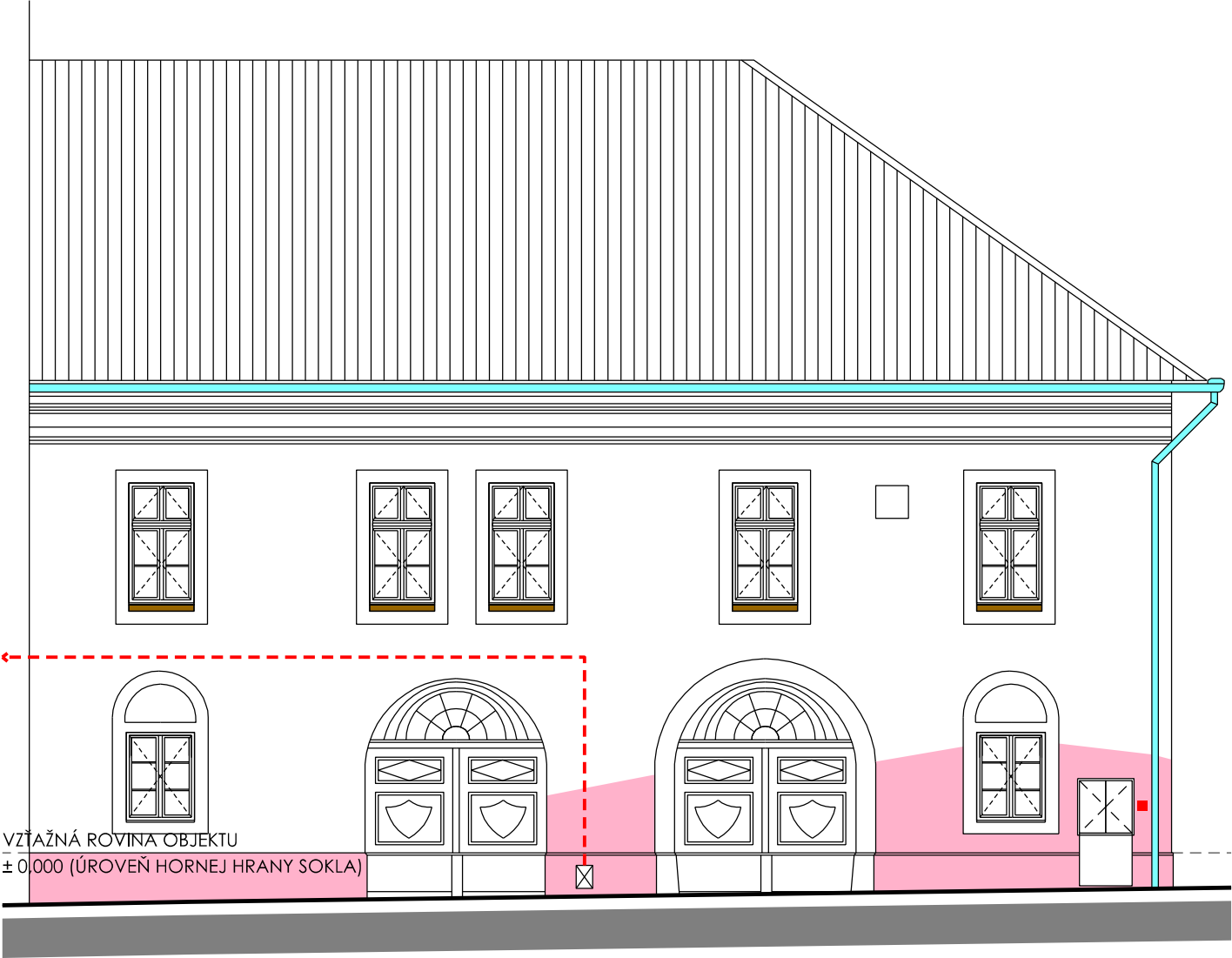
VYČISTENIE A NOVÉ ZAKRYTOVANIE REVÍZNYCH SKRINIEK BLESKOZVODU
- 5,00 bm

KONTROLA FUNKČNOSTI A KOMPLETNOSTI PARAPETOV A KLAMPIARSKYCH VÝROBKOV
- cca 12 bm

ODSTRÁNENIE OPTICKÉHO KÁBLOVÉHO VEDENIA NA RIEŠENEJ FASÁDE
(NUTNOSŤ VYRIEŠIŤ NOVÚ TRASU S PREVÁDZKOVATEĽOM)

POZNÁMKY

NA CELEJ FASÁDE BUDOVY JE NUTNÉ REALIZOVAŤ KONTROLU SÚDRŽNOSTI OMIETOK NA PODKLADNOM MURIVE! NÁSLEDNE REALIZOVAŤ ICH SANÁCIU. CELÁ FASÁDA DOSTANE NOVÝ NÁTER PODĽA FAREBNOSTI ŠPECIFIKOVANEJ DOHODOU PROJEKTANTA A PRACOVNÍKA PAMIATKOVÉHO ÚRADU. NUTNÁ JE KONTROLA ODVODU DAŽĎOVEJ VODY ZO STRECHY A KANALIZAČNÝCH ROZVODOV.



POHĽAD SEVERNÝ

Projekt pre stavebné povolenie nenahrádza realizačnú a výrobnú projektovú dokumentáciu.

| | | | | |
|------------------------------------------------|------------------------------|---------------------------|--------------|----------|
| Autor | Zodpovedný projektant | Kreslil | Profesia: | |
| Ing. arch. L. SEČKA, PhD. | Ing. arch. Lukáš SEČKA, PhD. | Ing. arch. L. SEČKA, PhD. | Architektúra | |
| Investor | | | Č. zákazky | |
| Mesto Levoča, Námestie Majstra Pavla 4, Levoča | | | Stupeň | PPSP |
| Stavba | | | Dátum | máj 2019 |
| REKONŠTRUKCIA FASÁDY ZUŠ LEVOČA | | | Formát | 2 x A4 |
| Obsah | | | Mierka | Č.V.: |
| POHĽAD SEVERNÝ - BÚRACIE PRÁCE | | | 1 : 100 | 05 |

Projektová dokumentácia je originál a je duševným majetkom spracovateľa v zmysle zákona. Akékoľvek rozmnožovanie jej časti, alebo celku, prípadné využitie riešenia tretími osobami, resp. mimo uvedenej stavby je trestné v zmysle zákona č. 618/2003 Zb.z.