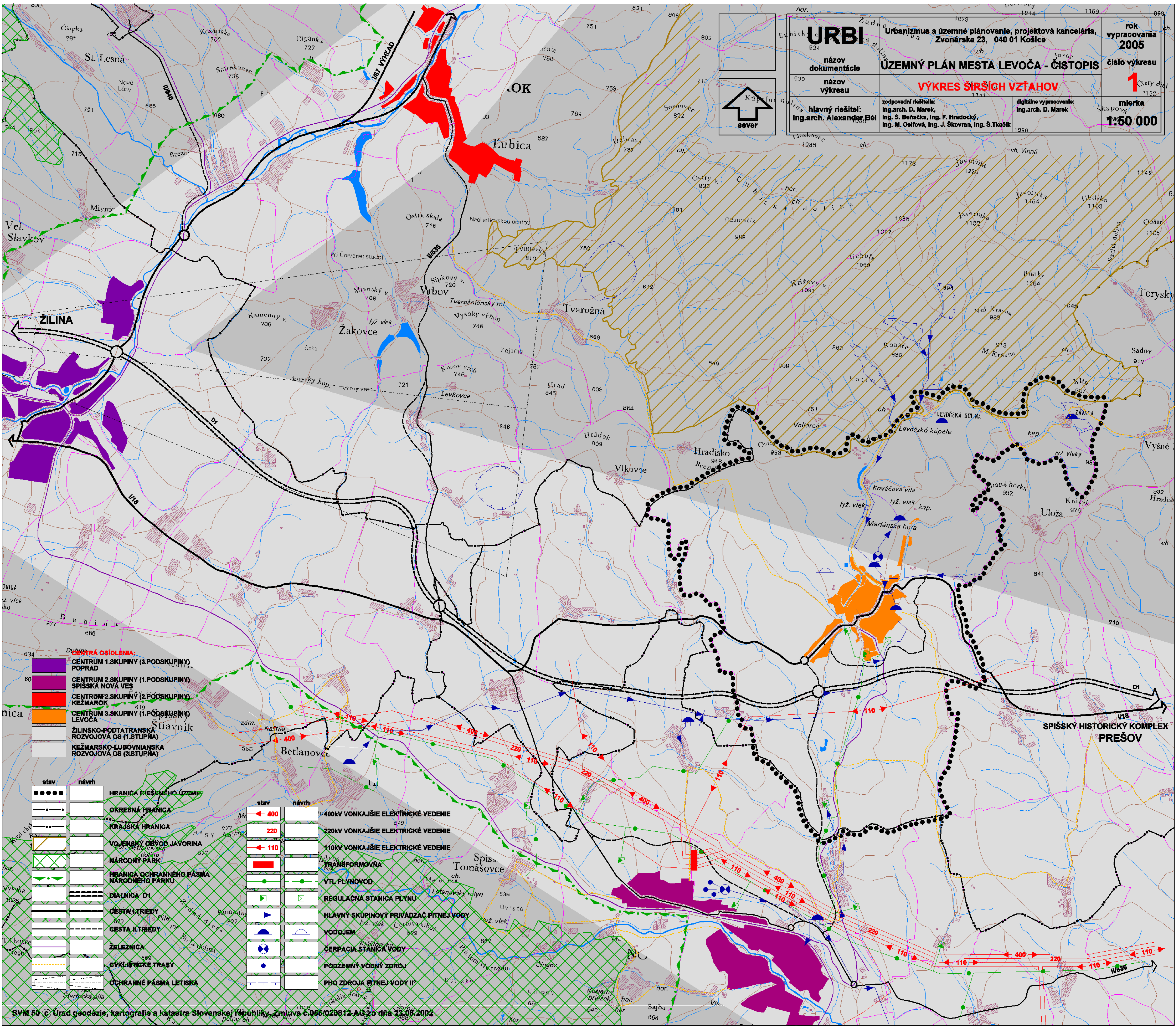
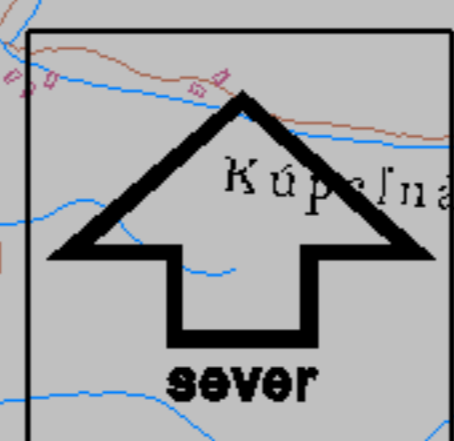


URBI		Urbanizmus a územné plánovanie, projektová kancelária, Zvonárska 23, 040 01 Košice		rok vypracovania 2005
názov dokumentácie	ÚZEMNÝ PLÁN MESTA LEVOČA - ČISTOPIS			číslo výkresu
názov výkresu	VÝKRES ŠIRŠÍCH VZŤAHOV			1 Čistý diaľ 1132
hlavný riešiteľ: Ing.arch. Alexander BÉI	zodpovední riešitelia: Ing.arch. D. Marek, Ing. S. Beňačka, Ing. F. Hradocký, Ing. M. Oalfová, Ing. J. Škovran, Ing. Š. Tkačík	digitálne vypracovanie: Ing.arch. D. Marek	merka 1:50 000	



- Centrá osídlenia:**
- CENTRUM 1.SKUPINY (3.PODSKUPINY) POPRAD
 - CENTRUM 2.SKUPINY (1.PODSKUPINY) SPIŠSKÁ NOVÁ VES
 - CENTRUM 2.SKUPINY (2.PODSKUPINY) KEŽMAROK
 - CENTRUM 3.SKUPINY (1.PODSKUPINY) LEVOČA
 - ŽILINSKO-PODTATRANSKÁ ROZVOJOVÁ OS (1.STUPŇA)
 - KEŽMARSKO-LUBOVNIANSKA ROZVOJOVÁ OS (3.STUPŇA)

- | | | |
|------|-------|--|
| stav | návrh | HRANICA RIEŠENÉHO ÚZEMIA |
| ●●●● | □ | OKRESNÁ HRANICA |
| — | □ | KRAJSKÁ HRANICA |
| — | □ | VOJENSKÝ OBLVOD JAVORINA |
| — | □ | NÁRODNÝ PARK |
| — | □ | HRANICA OCHRANNÉHO PÁSMA NÁRODNÉHO PARKU |
| — | □ | DIALNICA D1 |
| — | □ | CESTA I.TRIEDY |
| — | □ | CESTA II.TRIEDY |
| — | □ | ŽELEZNICA |
| — | □ | CYKLISTICKÉ TRASY |
| — | □ | OCHRANNÉ PÁSMA LETISKA |

- | | | |
|-------|-------|--|
| stav | návrh | 400KV VONKAŠIE ELEKTRICKÉ VEDENIE |
| ← 400 | ← | 220KV VONKAŠIE ELEKTRICKÉ VEDENIE |
| ← 220 | ← | 110KV VONKAŠIE ELEKTRICKÉ VEDENIE |
| ← 110 | ← | TRANSFORMOVŇA |
| — | — | VTL PLYNOVOD |
| — | — | REGULAČNÁ STANICA PLYNU |
| — | — | HLAVNÝ SKUPINOVÝ PRIVÁDZAČ PITNEJ VODY |
| — | — | VODOJEM |
| — | — | CERPAČIA STANICA VODY |
| — | — | PODZEMNÝ VODNÝ ZDROJ |
| — | — | PHO ZDROJA PITNEJ VODY II° |